

대학에 가야하나,
무슨과를 가야하나
고민이야!



난 물리학과로 정했어!
지난 방학 때 대학 시설도
이용하고 UP 수업도 들으면서
물리에 더 큰 흥미가 생겼거든.
너도 들어보는게 어때?

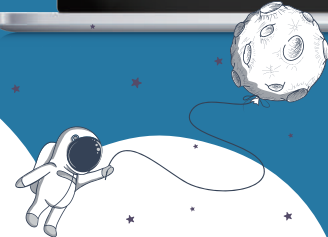


고교-대학 연계 심화과정

University-level Program

궁금한 사항이 있으면 아래 홈페이지를 방문하세요.

고교-대학 연계 심화과정



대학수준의
심화학습을 통해
적성도 찾고
대학생활도 미리 경험하는

고교-대학 연계 심화과정

University-level Program

UP 듣고 나를 UPgrade 시키자!

<http://up.kcue.or.kr> 02.6919.3845 @kcueup@kcue.or.kr

체크 포인트!

- Check Point! -

ONE



자신의 역량과 꿈을
체크할 수 있는 기회!

TWO



교과 학업능력 향상!

THREE



협약대학 진학시 이수결과
대학학점으로 인정!



고교-대학 연계 심화과정이란...?

고등학생이 대학 수준의 교육과정을 대학에서 미리 이수하고, 이수결과를 대학 진학 후 학점인정(대체과목)으로 활용하는 고등학교와 대학 간 학습 연계 프로그램입니다.

기존의 대학과목선이수제와 다른 제도인가요?

대학과목선이수제와 **고교-대학 연계 심화과정**은 제도 목적 및 운영방법이 거의 동일한 제도라고 생각하시면 됩니다.

고교-대학 연계 심화과정 한눈에 보기!

교육대상

학교장, 담임교사 및 교과담당교사의 추천을 받은 고등학교 재학생이면 학년구분 없이 누구나 참여 가능
(※ 수시합격생 특별학기 수강 가능함)

교육시기 및 시간

학기중(토요일), 방학중(여름·겨울방학·특별학기)

교육장소 및 교원

- 강의 개설 대학
- 대학 전임교수 또는 강의경력이 풍부한 대학강사

학급구성

한 학급당 최대 30명
(※ 수강인원이 많을 경우 1개반까지 분반 가능함)

수강료

- 이론과목(45시간, 3학점) 20만원
- 실험과목(30시간, 1학점) 14만원
- ※ 사회적 배려대상학생 및 수도권(서울·경기·인천)을 제외한 지방 소재 대학 이수학생은 수강료 전액 지원 예정

교육내용

- 수학(미적분학, 통계학)
- 과학(생물학, 물리학, 화학, 과학사, 컴퓨터과학, 환경과학)
- 국어(글쓰기, 문학)
- 영어(영작문)
- 사회(미시·거시경제학)

수강신청시 제출서류

- 학교생활기록부, 학교장, 담임교사 및 교과담당교사 추천서
- 수강희망 교과 관련 기타 증빙자료, 사회배려대상 증명서(해당자만)
- ※ 온라인 수강신청 시 파일을 업로드하여야 함
- ※ 추천서 서식은 '홈페이지 > 자료실 > 관련자료실'에서 다운받을 수 있음

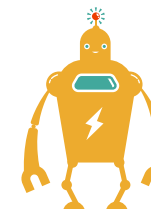
고교-대학 연계 심화과정 오해와 진실!

1 어느 대학에서 이수했는지 중요하지 않다?!



표준교육과정에 의해 교육이 진행되어 어느 대학에서 강의를 수강하든 동일한 수준과 내용을 배우게 되고, 이수증에는 수강한 대학이 기재되지 않습니다.
(이수과목, 이수시간, 이수학점만 표기)
따라서, 고교-대학 연계 심화과정은 어느 대학에서 이수했는지는 중요하지 않습니다.

2 전 과목 우수학생을 위한 제도?



특정 학문 영역에 적성과 능력이 뛰어난 고등학생에게 학생의 학습욕구를 충족하고, 잠재 능력을 계발하기 위한 제도입니다.

